

Жоспар шегіндегі бөтен жер пайдаланушылар(меншік иелері)
Посторонние землепользователи (собственники) в границах плана

Жоспардағы № на плане	Жер учаскелерінің меншік иелерінің және жер пайдаланушылардың атауы Наименование собственников земельных участков и землепользователей	Колемі, гектар Площадь, га

Осы актіні ЖерГӨО РМК Акмола филиалының Шортанды аудандық бөлімшесі дайындап, тапсырды
Настоящий акт изготовлен и выдан Шортандиным районным отделением Акмолинского филиала РГП «НПЦзем»

Осы актіні беру туралы жазба жер учаскесіне меншіктік құқығын, жер пайдалану құқығын беретін актілер жазылатын Кітапта № 1-1173 болып жазылды

Қосымша: жоқ

Запись о выдаче настоящего акта произведена в книге записей актов на право собственности на земельный участок, право землепользования за № 1-1173
Приложение: нет

Басшысы
Начальник

 Жакупов Г.С.
«10» сәуірі 2015 года

М.О.
М.П.

Шектеулерді сипаттау жөніндегі ақпарат жер учаскесіне сәйкестендіру құжатын дайындаған сәтте күшінде

Описание смежности действительно на момент изготовления идентификационного документа на земельный участок



ТҰРАҚТЫ ЖЕР ПАЙДАЛАНУ
ҚҰҚЫҒЫН БЕРЕТІН

АКТ

НА ПРАВО ПОСТОЯННОГО
ЗЕМЛЕПОЛЬЗОВАНИЯ

0221264

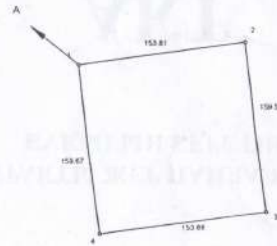
р учаскесінің кадастрлық нөмірі: 01-012-026-436
р учаскесіне тұрақты жер пайдалану құқығы
р учаскесінің алаңы: 2,4557 га
рдің санаты: Елді мекендердің жерлері (қалалар,
селкелер және ауылдық елді мекендер)
р учаскесін нысаналы тағайындау:
ъектіге қызмет көрсету
р учаскесін пайдаланудағы шектеулер мен ауыртпалықтар:
нитарлы-экологиялық нормаларын сақтау, жер асты және жер үсті
ммуникацияларының құрылысы мен эксплуатациясы үшін уәкілетті
ігандарға, сабақтас жер пайдаланушыларға жол мен қолжеткізушілікті
іттамасыз ету
ер учаскесінің бөлінуі: бөлінеді

Кадастровый номер земельного участка: 01-012-026-436
Право постоянного землепользования на земельный участок
Площадь земельного участка: 2,4557 га
Категория земель: Земли населенных пунктов (городов,
поселков и сельских населенных пунктов)
Целевое назначение земельного участка:
обслуживания объекта
Ограничения в использовании и обременения земельного участка:
соблюдение санитарно - экологических норм, беспрепятственный проезд и
доступ уполномоченным органам, смежным землепользователям для
строительства и эксплуатации подземных и наземных коммуникаций
Делимость земельного участка: делимый

№ 0221264

Жер учаскесінің ЖОСПАРЫ
ПЛАН земельного участка

Учаскенің мекенжайы, мекенжайының тіркеу коды (ол бар болған кезде): Ақмола облысы, Шортанды ауданы, Бектау ауылы, Қонаев көшесі, 3
Адрес, регистрационный код адреса (при его наличии) участка: Ақмолинская область, Шортандинский район, село Бектау, улица Кунаева, 3



Шектесу учаскелерінің кадастрлық нөмірлері (жер санаттары)
А-дан А-ға дейін: Бектау ауылдың жерлер
Кадастровые номера (категории земель) смежных участков
от А до А: Земли села Бектау

МАСШТАБ 1:5000